

PERMIS D'AMENAGER

AMENAGEMENT DE LA ZONE D'ACTIVITÉ «LA PERRIERE»

ARTENAY - 45410



MAITRISE D'ŒUVRE PAYSAGE :

LD **LIGNE DAU**
architecture & paysage

19 rue Pasteur - 37000 TOURS
Tél : 02 47 64 13 84
www.lignedau.com

MAITRISE D'ŒUVRE VRD :

 **suez**

20 Rue André Desseaux - 45400 Fleury-les-Aubrais
Tél : 02 38 88 06 56
www.suez.com

MAITRISE D'OUVRAGE :

Syndicat Mixte
ARTENAY - POUPRY

20 Places de l'hôtel de ville - 45410 ARTENAY
Tél : 06 33 85 20 08
direction-smap@orange.fr

25 juillet 2024

LISTE DES PIÈCES

Échelle

PERMIS D'AMÉNAGER

PA.1a	Plan de situation Vue aérienne IGN	1/10 000
PA.1b	Plan de situation Vue aérienne IGN	1/10 000
PA.1c	Plan cadastral Vue aérienne IGN	1/2500
PA.2	Notice descriptive	
PA.3	Plan de l'état actuel (plan en annexe)	
PA.4	Plan d'ensemble du projet (plan en annexe)	
PA.6	Photographie dans l'environnement proche	
PA.7	Photographie dans le paysage lointain	
PA.8	Plan des réseaux (en annexe)	
PA.9	Plan d'implantation théorique des bâtiments (en annexe)	
PA.10	Règlement interne du lotissement (en annexe)	
PA.14	Étude d'impact (en annexe)	
PA.45	Précision sur la non nécessité de la pièce numéro 45	

MAITRISE D'ŒUVRE PAYSAGE :

 **LIGNE DAU**
architecture & paysage

19 rue Pasteur - 37000 TOURS
Tél : 02 47 64 13 84
www.lignedau.com

MAITRISE D'ŒUVRE VRD :

 **suez**

20 Rue André Desseaux - 45400 Fleury-les-Aubrais
Tél : 02 38 88 06 56
www.suez.com

MAITRISE D'OUVRAGE :

Syndicat Mixte
ARTENAY – POUPRY

20 Places de l'hôtel de ville - 45410 ARTENAY
Tél : 06 33 85 20 08
direction-smap@orange.fr

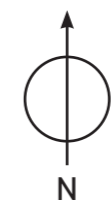
**PERMIS
D'AMÉNAGER**

ZONE D'ACTIVITE n°3
ARTENAY
45410

RÉVISION : 1

SOMMAIRE

25 juillet 2024



→ Périmètre du projet

→ Artenay

**PLAN DE SITUATION DU
PÉRIMÈTRE DU PROJET**

ÉCHELLE 1: 15 000
source : geoportail.gouv.fr

MAITRISE D'ŒUVRE PAYSAGE :



19 rue Pasteur - 37000 TOURS
Tél : 02 47 64 13 84
www.lignedau.com

MAITRISE D'ŒUVRE VRD :



20 Rue André Desseaux - 45400 Fleury-les-Aubrais
Tél : 02 38 88 06 56
www.suez.com

MAITRISE D'OUVRAGE :



20 Places de l'hôtel de ville - 45410 ARTENAY
Tél : 06 33 85 20 08
direction-smap@orange.fr

**PERMIS
D'AMÉNAGER**

ZONE D'ACTIVITE n°3
ARTENAY
45410

RÉVISION : 1

PA 1.A

25 juillet 2024



→ Périimètre du projet

→ Artenay

PLAN DE SITUATION DU PÉRIMÈTRE DU PROJET

ÉCHELLE 1: 10 000
source : geoportail.gouv.fr

MAITRISE D'ŒUVRE PAYSAGE :



19 rue Pasteur - 37000 TOURS
Tél : 02 47 64 13 84
www.lignedau.com

MAITRISE D'ŒUVRE VRD :



20 Rue André Desseaux - 45400 Fleury-les-Aubrais
Tél : 02 38 88 06 56
www.suez.com

MAITRISE D'OUVRAGE :



20 Places de l'hôtel de ville - 45410 ARTENAY
Tél : 06 33 85 20 08
direction-smap@orange.fr

PERMIS D'AMÉNAGER

ZONE D'ACTIVITE n°3
ARTENAY
45410

RÉVISION : 1

PA 1.B

25 juillet 2024

FINANCES PUBLIQUES

EXTRAIT DU PLAN CADASTRAL

PLAN DE SITUATION DU PÉRIMÈTRE DU PROJET

ÉCHELLE 1 : 5 000

source : cadastre.gouv.fr

Département :
LOIRET

Commune :
ARTENAY

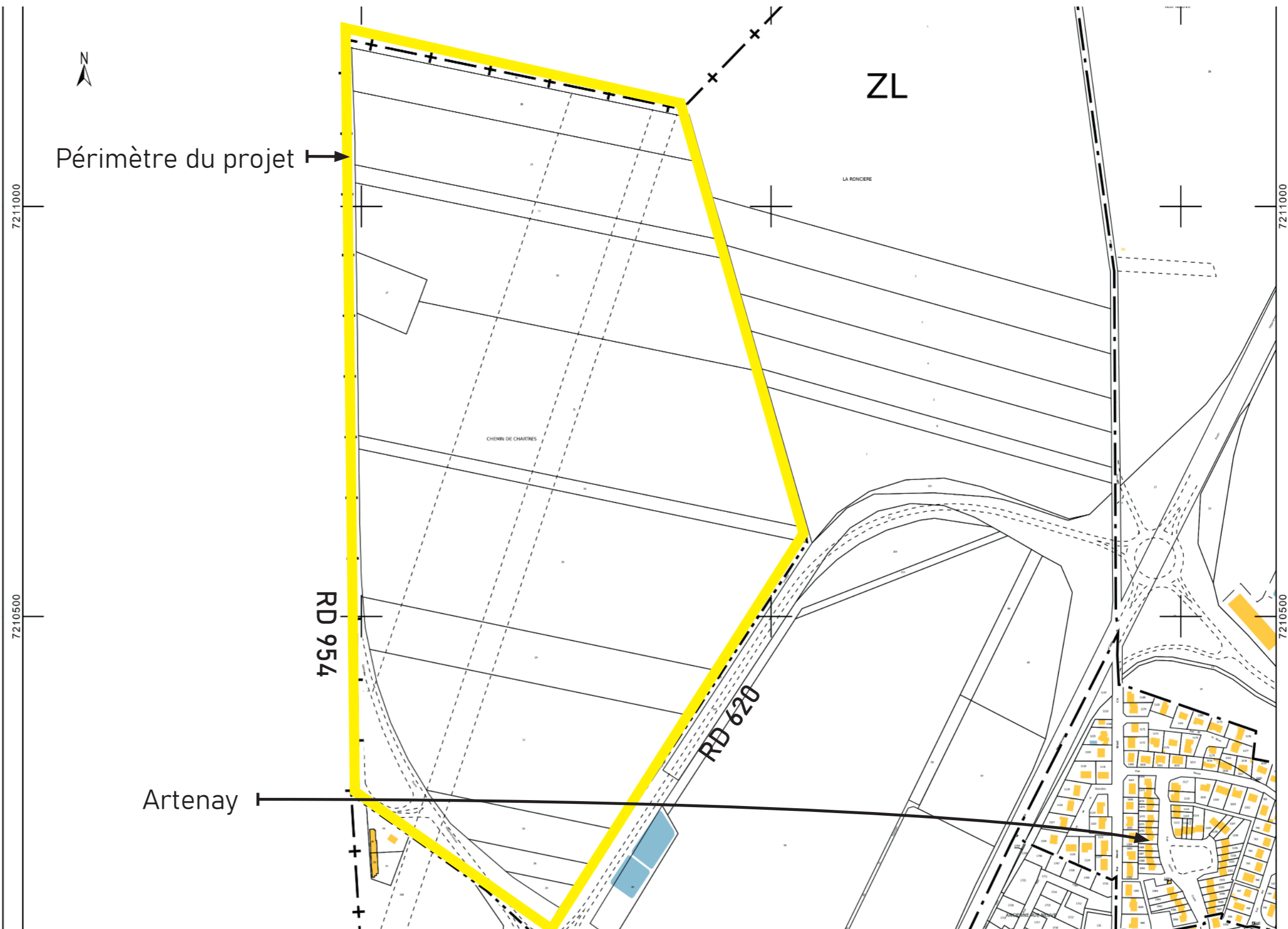
Section : ZL
Feuille : 000 ZL 01

Échelle d'origine : 1/2000
Échelle d'édition : 1/5000

Date d'édition : 13/06/2024
(fuseau horaire de Paris)

Coordonnées en projection : RGF93CC48

Le plan visualisé sur cet extrait est géré par le centre des impôts foncier suivant :
Pôle Topographique de Gestion Cadastre
131 RUE DU FAUBOURG BANNIER CITE ADMINISTRATIVE COLIGNY 45042
45042 ORLEANS CEDEX 1
tél. 02-38-24-45-79 -fax
ptgc.450.orleans@dgfip.finances.gouv.fr



MAITRISE D'ŒUVRE PAYSAGE :

LIGNE DAU
architecture & paysage

19 rue Pasteur - 37000 TOURS
Tél : 02 47 64 13 84
www.lignedau.com

MAITRISE D'ŒUVRE VRD :

suez

20 Rue André Desseaux - 45400 Fleury-les-Aubrais
Tél : 02 38 88 06 56
www.suez.com

MAITRISE D'OUVRAGE :

Syndicat Mixte
ARTENAY - POUPRY

20 Places de l'hôtel de ville - 45410 ARTENAY
Tél : 06 33 85 20 08
direction-smap@orange.fr

**PERMIS
D'AMÉNAGER**

ZONE D'ACTIVITE n°3
ARTENAY
45410

RÉVISION : 1

PA 1.C

25 juillet 2024

NOTICE DESCRIPTIVE :

Le présent permis d'aménager porte sur l'aménagement de la Zone d'Activité de la Tranche 3 «La PERRIERE» située sur la commune d'ARTENAY (45410). Le syndicat mixte d'Artenay-Poupry souhaite aménager les parcelles section AZ 024 à 037.

ETAT DES LIEUX :

Les parcelles sont aujourd'hui utilisées en tant que champs agricole. Une haie champêtre composée d'arbres et d'arbustes, plantée début des années 2010, borde la route départementale 620 et sur un peu plus de 150m la route départemental 954.



Haie champêtre depuis la route départemental 620.



Etat actuel des parcelles depuis la route départemental 954.

MAITRISE D'ŒUVRE PAYSAGE :

LD **LIGNE DAU**
architecture & paysage

19 rue Pasteur - 37000 TOURS
Tél : 02 47 64 13 84
www.lignedau.com

MAITRISE D'ŒUVRE VRD :

 **suez**

20 Rue André Desseaux - 45400 Fleury-les-Aubrais
Tél : 02 38 88 06 56
www.suez.com

MAITRISE D'OUVRAGE :

Syndicat Mixte
ARTENAY – POUPRY

20 Places de l'hôtel de ville - 45410 ARTENAY
Tél : 06 33 85 20 08
direction-smap@orange.fr

**PERMIS
D'AMÉNAGER**

ZONE D'ACTIVITE n°3
ARTENAY
45410

RÉVISION : 1

PA 2.A

25 juillet 2024

NOTICE DESCRIPTIVE :

AMÉNAGEMENT DE LA ZA

Création du Z.A composée de 3 îlots avec un total projeté de 11 lots, réalisation de 3 types de voiries (primaire, une secondaire et une interne à la parcelle numéro 1). Ces voiries sont bordées de trottoirs, pistes cyclables et de noues. Les noues permettent de gérer les eaux pluviales en les dirigeant vers un bassin d'orage nouvellement créé au sud de la Z.A.

L'aménagement des futures parcelles au sein de la ZA est régi par le règlement de lotissement. Ce règlement est la pièce N°10 du dossier (en annexe).

OAP

Le projet d'aménagement de la Z.A «La perrière» est situé au sein d'une OAP sectorielles. L'aménagement ainsi que le règlement de la ZA prennent compte des différentes recommandations énoncées au sein de l'OAP.

MAITRISE D'ŒUVRE PAYSAGE :



19 rue Pasteur - 37000 TOURS
Tél : 02 47 64 13 84
www.lignedau.com

MAITRISE D'ŒUVRE VRD :



20 Rue André Desseaux - 45400 Fleury-les-Aubrais
Tél : 02 38 88 06 56
www.suez.com

MAITRISE D'OUVRAGE :



20 Places de l'hôtel de ville - 45410 ARTENAY
Tél : 06 33 85 20 08
direction-smap@orange.fr

PERMIS D'AMÉNAGER

ZONE D'ACTIVITE n°3
ARTENAY
45410

RÉVISION : 1

PA 2.B

25 juillet 2024

NOTICE DESCRIPTIVE :

VOIRIE

L'entrée au sein de la zone d'activité s'effectue depuis un rond-point nouvellement créé sur la route départemental 620.

La circulation à l'intérieur s'effectue via 3 axes structurant :

1/ Une voirie majeure Nord-Sud (voirie primaire) d'une largeur d'emprise totale de 19m décomposée comme suit (de gauche à droite):

- 3m de noue végétalisée
- 3m de piste cyclable en sable stabilisé renforcé
- 1,50m de trottoir en sable stabilisé
- 1,50m d'espace vert comprenant les mats d'éclairages
- 7m de chaussée en enrobé noir
- 3m d'espace vert

Cet axe commence au sud depuis le rond-point et se termine au nord par une raquette de retournement.



La coupe ci-dessus correspond à la coupe AA' présente en annexe (pièces PA 4)

MAITRISE D'ŒUVRE PAYSAGE :

LIGNE DAU
architecture & paysage

19 rue Pasteur - 37000 TOURS
Tél : 02 47 64 13 84
www.lignedau.com

MAITRISE D'ŒUVRE VRD :

suez

20 Rue André Desseaux - 45400 Fleury-les-Aubrais
Tél : 02 38 88 06 56
www.suez.com

MAITRISE D'OUVRAGE :

Syndicat Mixte
ARTENAY - POUPRY

20 Places de l'hôtel de ville - 45410 ARTENAY
Tél : 06 33 85 20 08
direction-smap@orange.fr

**PERMIS
D'AMÉNAGER**

ZONE D'ACTIVITE n°3
ARTENAY
45410

RÉVISION : 1

PA 2.C

25 juillet 2024

NOTICE DESCRIPTIVE :

2/ Une voirie secondaire Nord-Sud d'une largeur d'emprise totale de 14m décomposée comme suit (de gauche à droite):

- 2m de noue végétalisée
- 3m de piste cyclable en sable stabilisé
- 1,50m d'espace vert comprenant les mats d'éclairages
- 6m de chaussée en enrobé noir
- 1,5m d'espace vert

L'axe secondaire prend naissance depuis l'axe majeur et vient se connecter au nord sur le rond point de la route départementale 954.



La coupe ci-dessus correspond à la coupe BB' présente en annexe (pièces PA 4).

MAITRISE D'ŒUVRE PAYSAGE :

LIGNE DAU
architecture & paysage

19 rue Pasteur - 37000 TOURS
Tél : 02 47 64 13 84
www.lignedau.com

MAITRISE D'ŒUVRE VRD :

suez

20 Rue André Desseaux - 45400 Fleury-les-Aubrais
Tél : 02 38 88 06 56
www.suez.com

MAITRISE D'OUVRAGE :

Syndicat Mixte
ARTENAY - POUPRY

20 Places de l'hôtel de ville - 45410 ARTENAY
Tél : 06 33 85 20 08
direction-smap@orange.fr

**PERMIS
D'AMÉNAGER**

ZONE D'ACTIVITE n°3
ARTENAY
45410

RÉVISION : 1

PA 2.D

25 juillet 2024

NOTICE DESCRIPTIVE :

3/ Une voirie interne desservant les parcelles situées dans l'ilot n°1 similaire à l'axe secondaire Nord-Sud avec une largeur d'emprise totale de 14m décomposée comme suit (de gauche à droite):

- 2m de noue végétalisée
- 3m de piste cyclable en sable stabilisé
- 1,50m d'espace vert comprenant les mats d'éclairages
- 6m de chaussée en enrobé noir
- 1,5m d'espace vert

L'axe interne prend naissance depuis le rond-point nouvellement créé et se termine par une raquette de retournement.



La coupe ci-dessus correspond à la coupe BB' présente en annexe (pièces PA 4).

MAITRISE D'ŒUVRE PAYSAGE :

LIGNE DAU
architecture & paysage

19 rue Pasteur - 37000 TOURS
Tél : 02 47 64 13 84
www.lignedau.com

MAITRISE D'ŒUVRE VRD :

suez

20 Rue André Desseaux - 45400 Fleury-les-Aubrais
Tél : 02 38 88 06 56
www.suez.com

MAITRISE D'OUVRAGE :

Syndicat Mixte
ARTENAY - POUPRY

20 Places de l'hôtel de ville - 45410 ARTENAY
Tél : 06 33 85 20 08
direction-smap@orange.fr

**PERMIS
D'AMÉNAGER**

ZONE D'ACTIVITE n°3
ARTENAY
45410

RÉVISION : 1

PA 2.E

25 juillet 2024

NOTICE DESCRIPTIVE :

MATERIAUX :



Enrobé noir



sable stabilisé renforcé



sable stabilisé



Bordure et caniveau béton

VÉGÉTAUX :

L'aménagement paysagé est découpé en 3 typologies :

NOUES

Les noues sont végétalisées d'un mélange de vivaces/graminées complété de quelques arbres de hautes tiges à faible développement :

-Achillée millefeuille, Benoite commune, Saponaire officinale, Valérianne, Canche gazonnante, Houlque laineuse, Fétuques...

-Saules, Aulnes glutineux, Frêne à fleurs...

BANDES VÉGÉTALISÉE TROTTOIR/CHAUSSÉE

La bande végétalisée d'1,50m est plantée d'arbustes, vivaces et graminées volubiles :

-Saules à feuille de romarin, Saule crevette, Céanothe, Germandrée...

-Herbe aux écouvillons, Cheveux d'anges, Calamagrostis, Amourette commune...

BANDES VÉGÉTALISÉE LIMITE PROPRIÉTÉ

La bande végétalisée est plantée de vivaces, arbustes et arbres de hautes tiges :

-Frêne à fleur, Erable, Charmes...

- Noisetier, Saule marsault, Sureau, Saule totueux..

-Gypsophile, sauge arbustive, Statice vivace...



MAITRISE D'ŒUVRE PAYSAGE :

LIGNE DAU
architecture & paysage

19 rue Pasteur - 37000 TOURS
Tél : 02 47 64 13 84
www.lignedau.com

MAITRISE D'ŒUVRE VRD :

suez

20 Rue André Desseaux - 45400 Fleury-les-Aubrais
Tél : 02 38 88 06 56
www.suez.com

MAITRISE D'OUVRAGE :

Syndicat Mixte
ARTENAY - POUPRY

20 Places de l'hôtel de ville - 45410 ARTENAY
Tél : 06 33 85 20 08
direction-smap@orange.fr

**PERMIS
D'AMÉNAGER**

ZONE D'ACTIVITE n°3
ARTENAY
45410

RÉVISION : 1

PA 2.F

25 juillet 2024

NOTICE DESCRIPTIVE :

MOBILIERS :

Les mats d'éclairages souhaités sont les luminaires type de la gamme AXIA 2 marque Comatelec Schröder, mat droit et crose Karma de chez Eclatec, RAL 7022 :



RAL 7022

Des gabions sont installés dans la bande végétalisée d'1m50 prenant place entre la chaussée et la piste cyclable/trottoir pour sécuriser d'avantages les mobilités douces vis-à-vis des véhicules motorisés. Ces derniers viennent ponctuer et rythmer l'aménagement de la bande, en alternance avec les mats d'éclairages décrits ci-dessus.



Image illustrant la proposition, mais non contractuelle en terme d'espacement entre gabions et mats d'éclairage.



MAITRISE D'ŒUVRE PAYSAGE :

LIGNE DAU
architecture & paysage

19 rue Pasteur - 37000 TOURS
Tél : 02 47 64 13 84
www.lignedau.com

MAITRISE D'ŒUVRE VRD :

suez

20 Rue André Desseaux - 45400 Fleury-les-Aubrais
Tél : 02 38 88 06 56
www.suez.com

MAITRISE D'OUVRAGE :

Syndicat Mixte
ARTENAY - POUPRY

20 Places de l'hôtel de ville - 45410 ARTENAY
Tél : 06 33 85 20 08
direction-smap@orange.fr

**PERMIS
D'AMÉNAGER**

ZONE D'ACTIVITE n°3
ARTENAY
45410

RÉVISION : 1

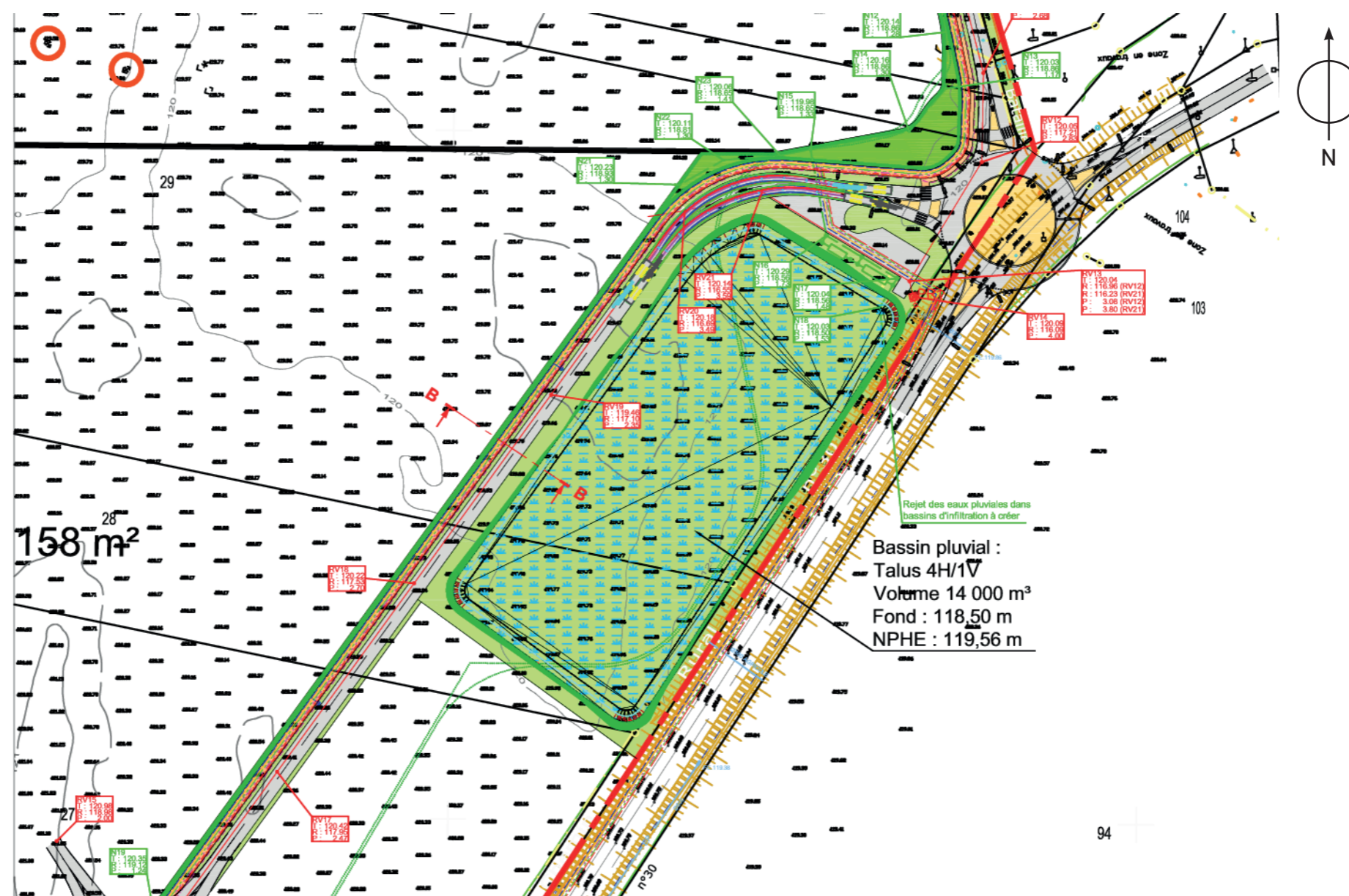
PA 2.G

25 juillet 2024

NOTICE DESCRIPTIVE :

GESTION DES EAUX PLUVIALES

La gestion des eaux pluviales sont gérées à l'aide d'un système de caniveaux et noues d'infiltration. Ces deux dispositifs versent les eaux excédentaires dans un bassin d'orage situé à proximité du rond-point nouvellement créé. Vous trouverez en pièce jointe (PA 8) le plan des réseaux ainsi que le dimensionnement du bassin d'orage.



Extrait du plan des réseaux (PA 8)

MAITRISE D'ŒUVRE PAYSAGE :

LIGNE DAU
architecture & paysage

19 rue Pasteur - 37000 TOURS
Tél : 02 47 64 13 84
www.lignedau.com

MAITRISE D'ŒUVRE VRD :

suez

20 Rue André Desseaux - 45400 Fleury-les-Aubrais
Tél : 02 38 88 06 56
www.suez.com

MAITRISE D'OUVRAGE :

Syndicat Mixte
ARTENAY - POUPRY

20 Places de l'hôtel de ville - 45410 ARTENAY
Tél : 06 33 85 20 08
direction-smap@orange.fr

**PERMIS
D'AMÉNAGER**

ZONE D'ACTIVITE n°3
ARTENAY
45410

RÉVISION : 1

PA 2.H

25 juillet 2024

PHOTOGRAPHIES DANS L'ENVIRONNEMENT PROCHE



Lieu d'implantation du futur giratoire. A gauche du panneau se trouve le chemin rurale.



Lieu d'implantation du futur bassin d'orage.



Vue depuis le giratoire situé au sud des parcelles à aménager.



Vue depuis le giratoire situé au nord des parcelles à aménager.

MAITRISE D'ŒUVRE PAYSAGE :

LIGNE DAU
architecture & paysage

19 rue Pasteur - 37000 TOURS
Tél : 02 47 64 13 84
www.lignedau.com

MAITRISE D'ŒUVRE VRD :

suez

20 Rue André Desseaux - 45400 Fleury-les-Aubrais
Tél : 02 38 88 06 56
www.suez.com

MAITRISE D'OUVRAGE :

Syndicat Mixte
ARTENAY - POUPRY

20 Places de l'hôtel de ville - 45410 ARTENAY
Tél : 06 33 85 20 08
direction-smap@orange.fr

**PERMIS
D'AMÉNAGER**

ZONE D'ACTIVITE n°3
ARTENAY
45410

RÉVISION : 1

PA 6

25 juillet 2024

PHOTOGRAPHIES DANS L'ENVIRONNEMENT LOINTAIN



Vue depuis le giratoire situé à la sortie de l'autoroute A10.



Vue depuis le giratoire situé sur la D954 à l'entrée d'Artenay



Vue depuis le giratoire entre la D2020 et la D861 situé au nord des parcelles à aménager.

MAITRISE D'ŒUVRE PAYSAGE :

LD **LIGNE DAU**
architecture & paysage

19 rue Pasteur - 37000 TOURS
Tél : 02 47 64 13 84
www.lignedau.com

MAITRISE D'ŒUVRE VRD :

 **suez**

20 Rue André Desseaux - 45400 Fleury-les-Aubrais
Tél : 02 38 88 06 56
www.suez.com

MAITRISE D'OUVRAGE :

Syndicat Mixte
ARTENAY - POUPRY

20 Places de l'hôtel de ville - 45410 ARTENAY
Tél : 06 33 85 20 08
direction-smap@orange.fr

**PERMIS
D'AMÉNAGER**

ZONE D'ACTIVITE n°3
ARTENAY
45410

RÉVISION : 1

PA 7

25 juillet 2024

CLARIFICATION :

Il n'y a pas nécessité de réaliser une association syndicale des futurs propriétaires car le Syndicat Mixte d'Artenay Poupry reste de manière indéterminée propriétaire des espaces communs de la Zone d'Activité.

MAITRISE D'ŒUVRE PAYSAGE :

 **LIGNE DAU**
architecture & paysage

19 rue Pasteur - 37000 TOURS
Tél : 02 47 64 13 84
www.lignedau.com

MAITRISE D'ŒUVRE VRD :

 **suez**

20 Rue André Desseaux - 45400 Fleury-les-Aubrais
Tél : 02 38 88 06 56
www.suez.com

MAITRISE D'OUVRAGE :

Syndicat Mixte
ARTENAY – POUPRY

20 Places de l'hôtel de ville - 45410 ARTENAY
Tél : 06 33 85 20 08
direction-smap@orange.fr

**PERMIS
D'AMÉNAGER**

ZONE D'ACTIVITE n°3
ARTENAY
45410

RÉVISION : 1

PA 45

25 juillet 2024